

# Dossier

## Tercera Marcha Solidaria Down Guadalajara

Marcha no competitiva de 3.21 Km para todos los públicos



## SOLICITUD DE COLABORACIÓN O PATROCINIO DEPORTIVO

La Asociación de Síndrome de Down de Guadalajara y provincia (ASIGDU) sita en la calle Tomás Camarillo, 21. 19005 Guadalajara, solicita su patrocinio y colaboración en la Tercera Marcha Solidaria por la Integración de las Personas con Síndrome de Down que se celebrará en el centro de Guadalajara el próximo día 13 de Junio de 2026.

La Asociación Síndrome de Down de Guadalajara (ASIGDU) es una asociación sin ánimo de lucro que cuenta con una larga trayectoria y amplio reconocimiento público en nuestra provincia. ASIGDU fue constituida el 12 de junio de 1992 con un objetivo claro, que es el ayudar a la mejora de la calidad de vida de las personas con Síndrome de Down en todos sus ámbitos de desarrollo.

Actualmente la asociación cuenta con socios procedentes de toda la provincia de Guadalajara, y desarrolla sus programas de manera coordinada con la federación de asociaciones de Síndrome de Down de Castilla la Mancha y con Down España.

### ¿Qué hacemos en nuestra asociación?

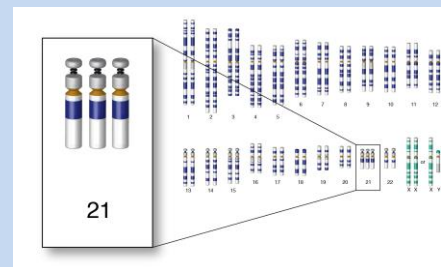
En DOWN Guadalajara, trabajamos para apoyar a las personas con Síndrome de Down a superar sus dificultades, mejorar sus capacidades y ayudar en su integración social.

Estos son algunos de los puntos en los que centramos nuestra labor:

- Educación para su autonomía y el cuidado de sí mismos.
- Aprendizaje en la toma de decisiones y la asunción de responsabilidades.
- Adquisición de destrezas y capacidades para la resolución de problemas.
- Educación en valores y su aplicación en las relaciones sociales.
- Desarrollo de su círculo social y de integración.

### ¿Qué es el Síndrome de Down?

El Síndrome de Down (SD) es un trastorno genético originado por la presencia de un cromosoma 21 adicional desde el momento del nacimiento. Este material genético adicional condiciona el desarrollo de las personas con SD, afectando su desarrollo físico e intelectual.



La estimulación sensorial y cognitiva, cuando son trabajadas de manera adecuada, en un entorno de integración escolar, social y laboral han demostrado ser las herramientas más eficaces para que las personas con SD superen sus condicionantes genéticos iniciales y puedan desarrollar todas sus capacidades.

En Down Guadalajara desarrollamos numerosos programas y talleres para conseguir este objetivo.

## NUESTROS PROGRAMAS

En DOWN Guadalajara ayudamos a las personas con SD a través de programas específicos diseñados e impartidos por especialistas en diversas áreas. Con ellos, tratamos de acompañar a nuestros beneficiados y a sus familias a través de todas las etapas de su ciclo vital, con el objetivo de ayudarles a conseguir una vida plena e independiente.

- **Programa de atención a padres de recién nacidos.**

Proporcionando asesoramiento y apoyo a los nuevos padres, ya desde el hospital o incluso antes del nacimiento, a través de la experiencia de otras familias.

- **Programa integrador del lenguaje y apoyo escolar.**

Apoyando el desarrollo del proceso de enseñanza/aprendizaje y de la comunicación/lectoescritura a través de metodologías específicas.



- **Programa de habilidades sociales.**

Con el que se busca entrenar conductas que les permitan conseguir el mayor grado de autonomía personal en su inserción social.

- **Programa de vida independiente.**

En el que se potencian las capacidades necesarias para el desarrollo de una vida autónoma a través de los siguientes proyectos:

- **Proyecto de formación continua.**

Dirigido ya a la etapa adulta y a la integración laboral y social de las personas con SD apoyándoles en la adquisición de: Conocimientos generales. Habilidades instrumentales. Comunicación y Lenguaje. Orientación laboral y conocimiento de las Tecnologías de la Información y Comunicación.



- **Proyecto de empleo con apoyo.**

Buscando la integración laboral de las personas con SD en entornos ordinarios de trabajo, en consonancia con los objetivos perseguidos por la legislación española y europea en el entorno de la discapacidad.

- **Proyecto de ocio y tiempo libre.**

Profundizando en el proceso de normalización a través de la convivencia en un marco natural y urbano, facilitando el acceso a actividades de ocio y la formación de grupos de amigos.

- **Proyecto de vivienda.**

Potenciando las habilidades necesarias para la vida autónoma en el ámbito del hogar. Desde los asuntos más prácticos, como las rutinas diarias de higiene, alimentación, tareas domésticas y otros, hasta las normas básicas de convivencia.



- **Proyecto deportivo.**

Favoreciendo el desarrollo físico, el desarrollo personal, la coordinación motora y la psicomotricidad mediante actividades deportivas como la natación, el baile, y otras actividades físicas.



## ¿CON QUIÉN CONTAMOS?

Para el desarrollo de nuestros objetivos y proyectos contamos con el apoyo de nuestros socios, de los profesionales que desarrollan nuestros diferentes programas, de nuestros beneficiarios y de sus familias. También contamos con la colaboración de instituciones públicas y privadas; ayuntamiento, diputación, fundaciones, empresas, y voluntarios que aportan parte de los fondos e ideas que necesitamos para financiar y apoyar nuestras actividades.

### Nuestros objetivos

- Apoyar con nuestros programas el desarrollo de todas las capacidades de las personas con SD.
- Fomentar su vida autónoma y la autogestión de sus emociones y asuntos cotidianos.
- Facilitar su integración en todos los ámbitos sociales: familiar, escolar, laboral, vivienda y ocio.
- Ejercer la igualdad de oportunidades, derechos y deberes en su vida diaria.

### Nuestra visión

- Que las personas con SD puedan determinar el proyecto de vida que ellos mismos escojan.
- Que sean ciudadanos activos con plenos derechos y deberes.
- Que sean respetados por todos y todas.
- Que estén plenamente integrados en la vida social y laboral.
- Que cuenten con los apoyos y recursos necesarios para poder desarrollar todas sus habilidades.

## FINALIDAD DE LA MARCHA SOLIDARIA POR EL SÍNDROME DE DOWN.

La segunda Marcha Solidaria por el Síndrome de Down de Guadalajara tiene como objetivo dar visibilidad y avanzar en la normalización e integración en nuestra población de las personas con Síndrome de Down. También busca conseguir fondos para el desarrollo de las actividades y programas de la Asociación de Síndrome de Down de Guadalajara.

### ¿En qué consiste la marcha?

Será un recorrido a pie por Guadalajara de 3.21Km de distancia de carácter lúdico, festivo y solidario.

Además de la marcha, habrá música, refrescos, y otras sorpresas que no os podréis perder.

### Otros datos de interés.

**Fecha:** 13 Junio

**Hora:** 12:00.

**Lugar:** Parque de La Concordia de Guadalajara.

**Precio de la inscripción:** 10 Euros.

**Inscripciones:** En el local de Down Guadalajara en las fechas y horas que se establecerán al efecto y a través de código QR que se habilitará para facilitar las inscripciones.

### ¿Quién puede participar?

Cualquier persona entre 0 y 120 años que quiera compartir un buen momento con las personas con Síndrome de Down, sus familias y amigos.

### ¿Como puedo colaborar?

Inscribiéndote en nuestra marcha y difundiéndola entre tus amigos.  
Haciéndote socio o voluntario de nuestra asociación.  
Como patrocinador de esta marcha.



Cartel anunciador de la primera Marcha Solidaria por el Síndrome de Down 2024



## UN EVENTO CON UNA IMPORTANTE REPERCUSION EN LOS MEDIOS

La primera y segunda ediciones de la Marcha solidaria resultaron en un gran éxito de participación, con más de 400 personas inscritas en cada ocasión, convirtiéndose en uno de los eventos más esperados y seguidos de la ciudad. Gracias a la colaboración y patrocinio de numerosas entidades públicas y privadas, al trabajo de nuestros voluntarios y el apoyo de las instituciones, seguimos trabajando para que esta próxima tercera edición supere en repercusión, visibilidad y participación a las dos anteriores.



## PATROCINIO.

Los organizadores de la marcha considerarán todas las opciones de patrocinio y colaboración con las que empresas, instituciones y particulares quieran apoyar nuestra iniciativa.

OPCION PATROCINIO	PRECIO	DESCRIPCION
<b>ORO</b>	<b>2000 €</b>	<ul style="list-style-type: none"> <li>• 30 inscripciones y camisetas.</li> <li>• Presencia destacada en nuestros carteles promocionales y publicitarios.</li> <li>• Mención destacada en los medios de comunicación y en la lectura del manifiesto al final del evento.</li> </ul>
<b>PLATA</b>	<b>1000 €</b>	<ul style="list-style-type: none"> <li>• 15 inscripciones y camisetas.</li> <li>• Inclusión en nuestros carteles promocionales y publicitarios.</li> <li>• Mención en los medios de comunicación y en la lectura del manifiesto al final del evento.</li> </ul>
<b>BRONCE</b>	<b>300 €</b>	<ul style="list-style-type: none"> <li>• 5 inscripciones y camisetas.</li> <li>• Inclusión en nuestros carteles promocionales.</li> </ul>
<b>OTRAS OPCIONES</b>		<ul style="list-style-type: none"> <li>• Se valorarán todo tipo de opciones de colaboración para el desarrollo de la actividad: financiación de materiales, camisetas, música, cartelería, avituallamiento, u otras.</li> </ul>

## PLAN DE COMUNICACIÓN.

- Actos de presentación y clausura de la II Marcha Solidaria con el Síndrome de Down con presencia de representantes de las administraciones públicas y de la junta directiva de la Asociación.
- Publicidad del evento y de sus patrocinadores en medios de comunicación, radio y prensa locales.
- Cartelería y soportes de comunicación visual.
- Difusión en redes sociales.

## NUESTRO CONTACTO

Si analizada toda la información, deseas colaborar con nosotros en este proyecto puedes mandarnos confirmación y contactar con nosotros en esta dirección:

**Asociación de Síndrome de Down de Guadalajara:**

**Dirección:** C/ Tomás Camarillo, 21. 19005 Guadalajara

**Correo electrónico:** [tesoreria@downguadalajara.org](mailto:tesoreria@downguadalajara.org)

**Teléfono:** 949 22 27 44 / 607 61 22 39

